

# Άγιος Ιωάννης Μαλούντας

## Β' ΜΕΡΟΣ

| ΑΡΗ 311\_1 Παραδοσιακή Αρχιτεκτονική Και Σύγχρονοι Προβληματισμοί  
| Εαρινό Εξάμηνο 2021-2022

| Διδάσκων: Δρ Μαρία Φιλοκύπρου  
Επίκουρη Καθηγήτρια

| Ομάδα Φοιτητών: Κ. Πιριπίτσης,  
Β. Ευθυμίου,  
Η. Αλκχαιέρ



### Εισαγωγή

-Ανάγνωση χωριού

### Πρίν την συντήρηση

- Ανάλυση κατοικίας
- Ανάλυση οροφής
- Κατόψεις
- Τομές
- Προοπτικές απεικονίσεις

### Μετά την συντήρηση

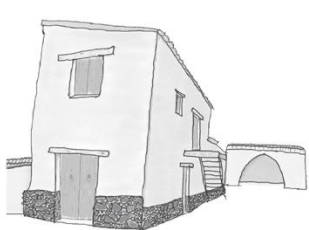
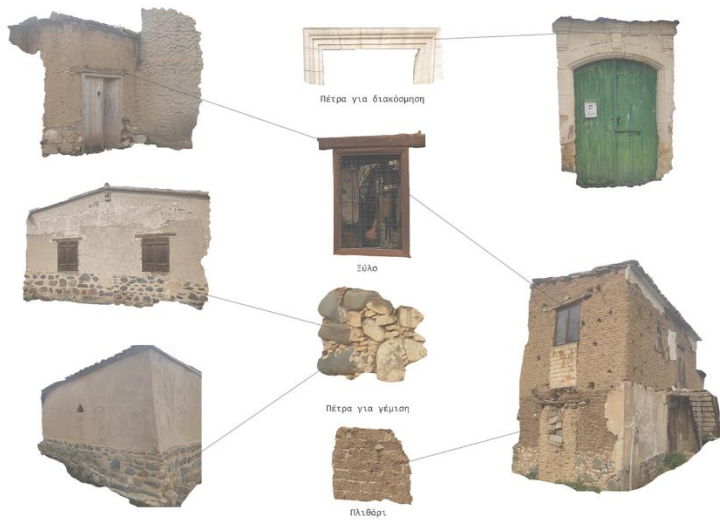
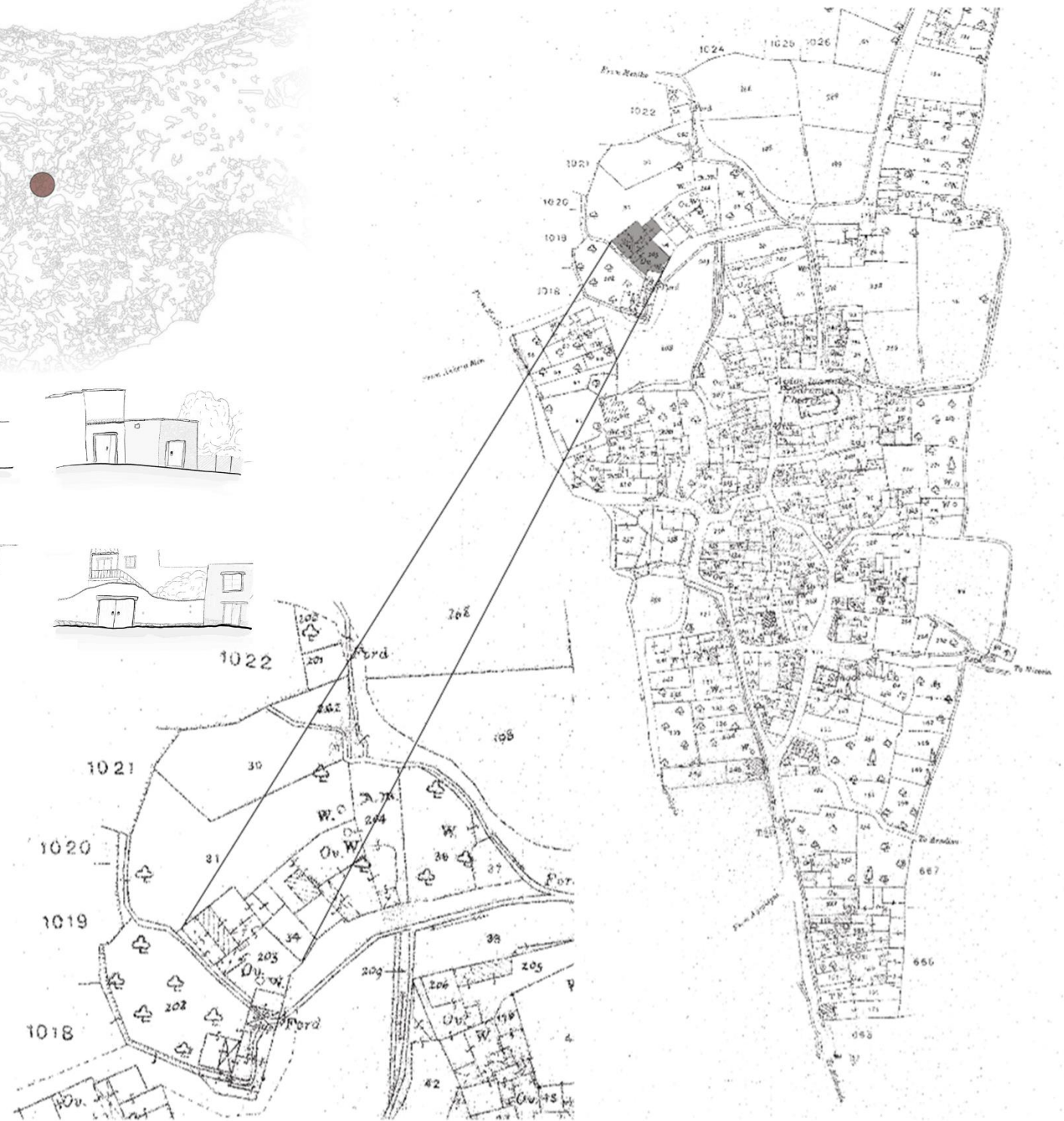
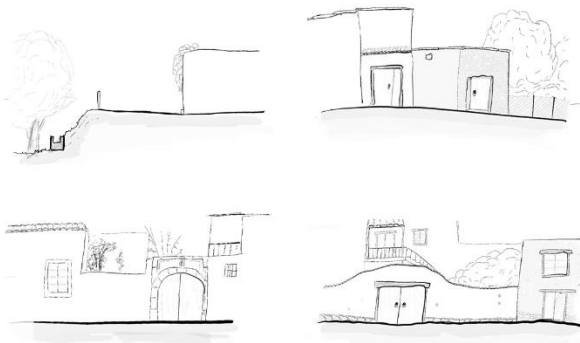
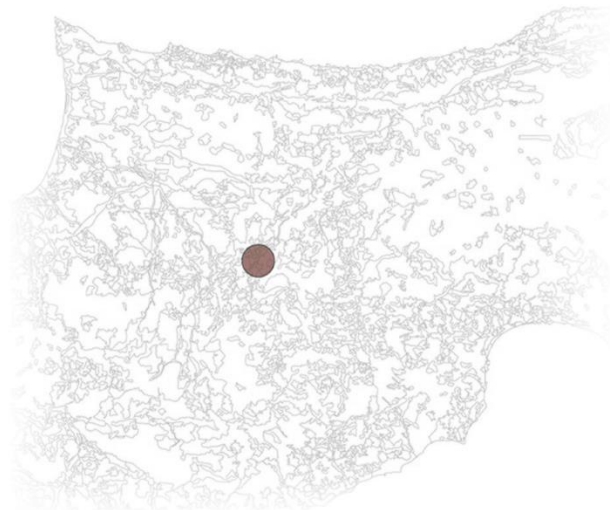
- Κάτοψη
- Τομές

### Εμπειρία χώρου

- Εξωτερική εμπειρία
- Εσωτερική εμπειρία



# Άγιος Ιωάννης Μαλούντας





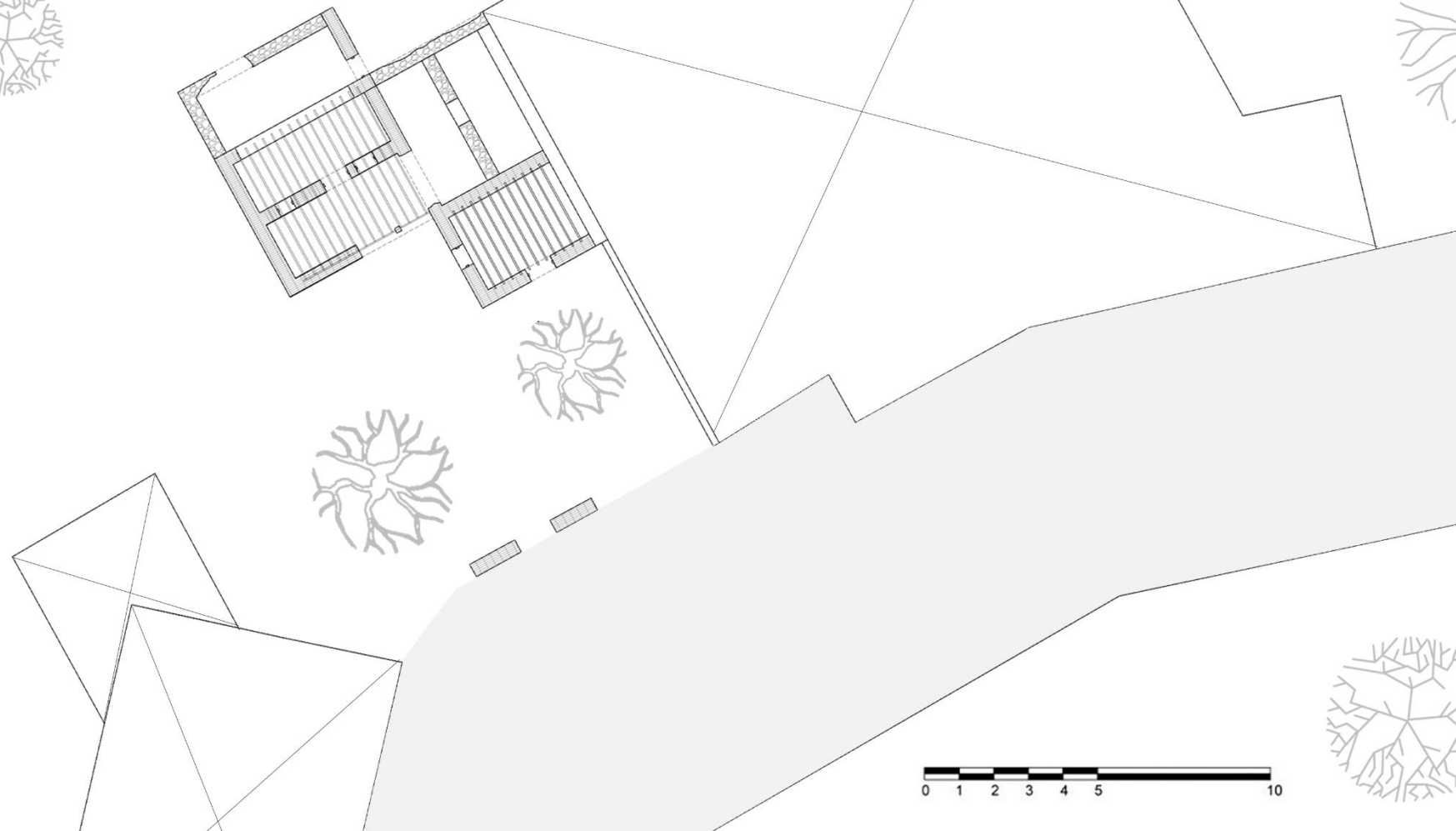
### Ανάλυση τεμαχίου κατοικίας

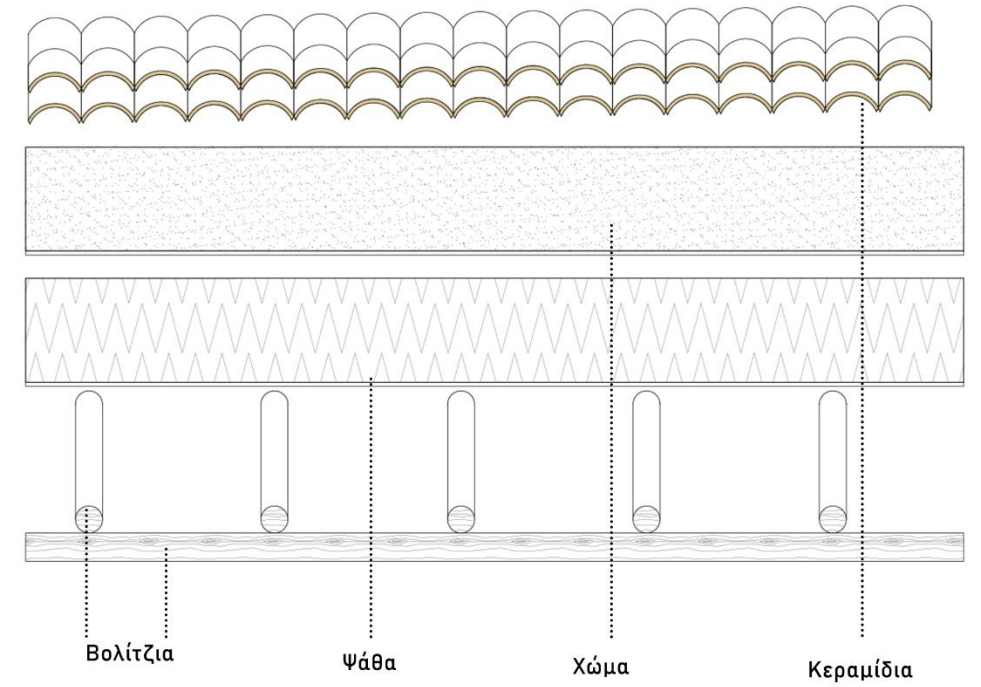
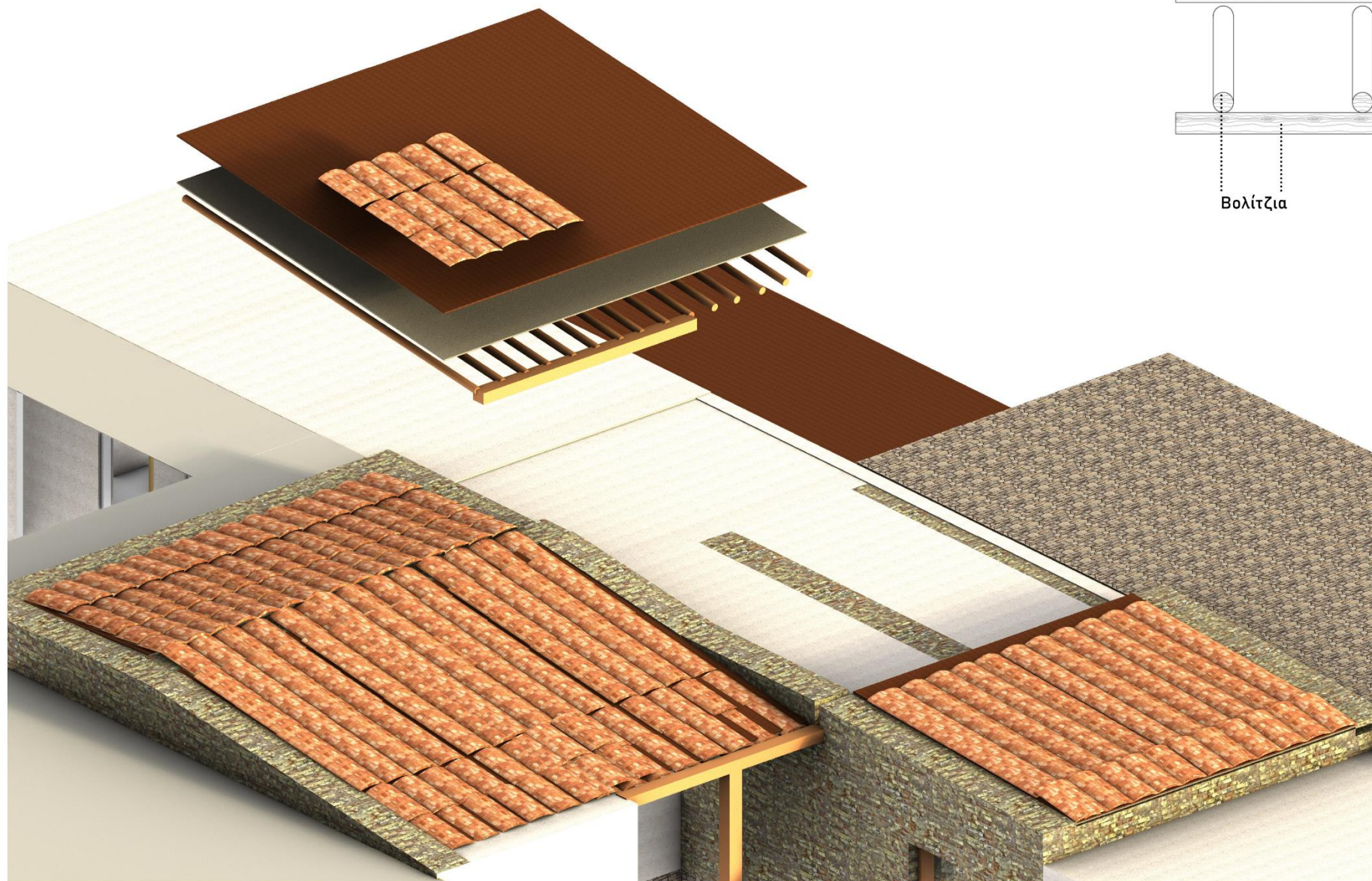
Η επιλογή του συγκεκριμένου τεμαχίου έγινε βάση συγκεκριμένων χαρακτηριστικών.

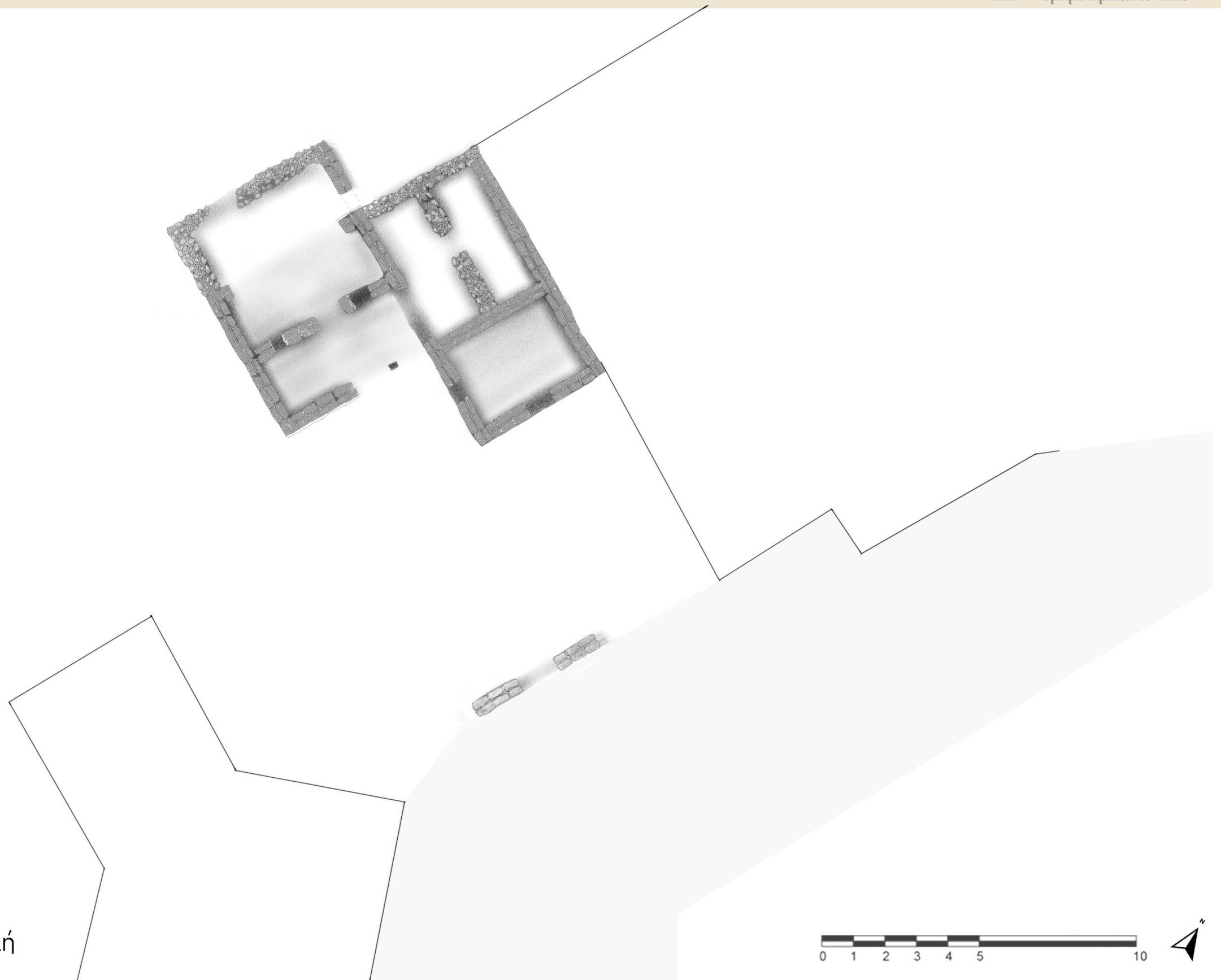
Αυτά αποτέλεσαν η καμάρα στη εσωτερική πλευρά της κατοικίας, η μεγάλη αυλή στην πρόσοψη και η επαφή του με τον δρόμο στη μικρή διεύθυνση.

### Χαρακτηριστικά κατοικίας

- Πλίνθινη τοιχοποιία με βάση από πέτρα.
- Αυλακωτά κεραμύδια σε επικλινή στέγη.
- Ψάθινη οροφή.
- Ηλιακός στην πρόσοψη (στήριξη με ξύλινο παλούκι)
- Καμάρα στο εσωτερικό της οικοδομής.

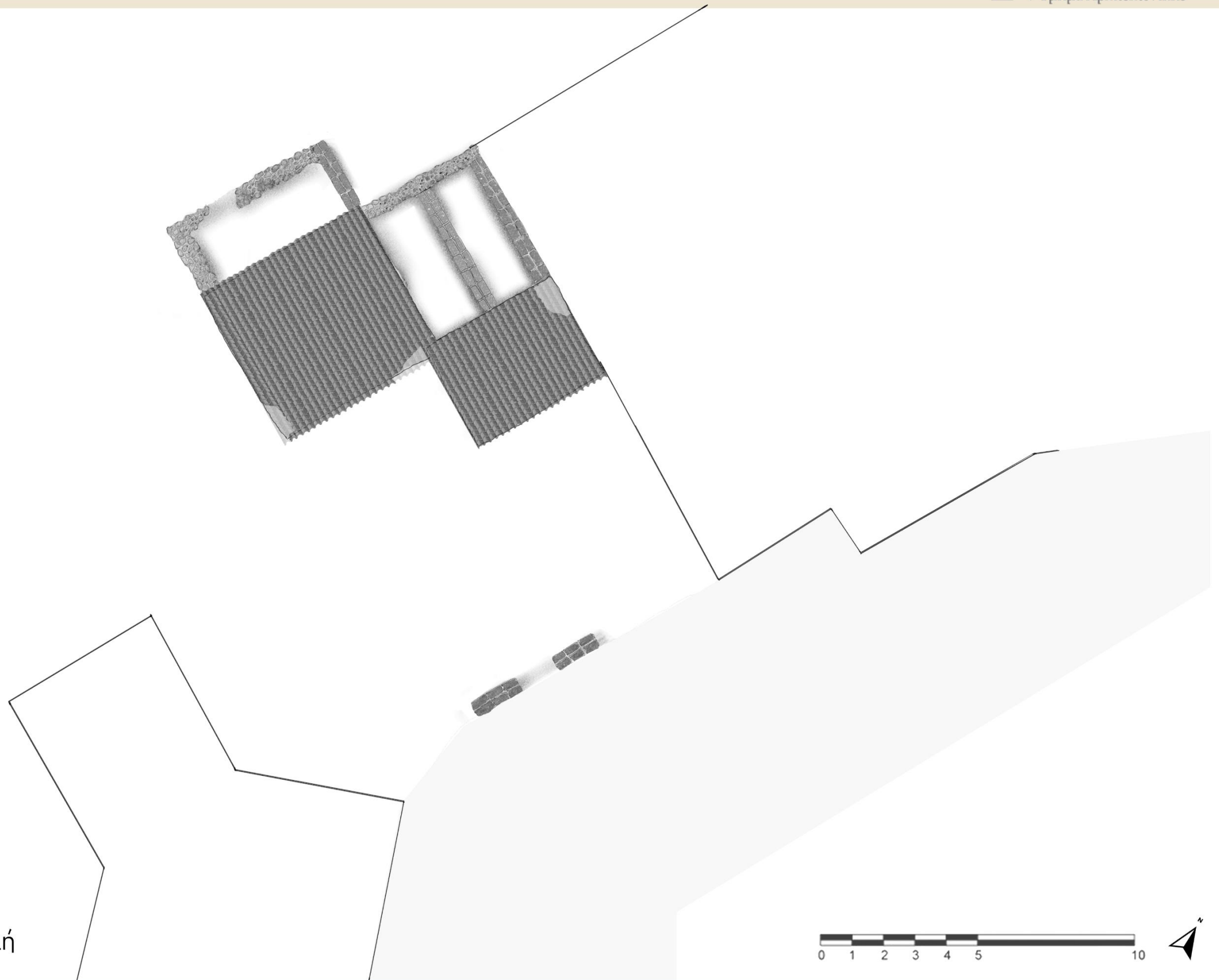






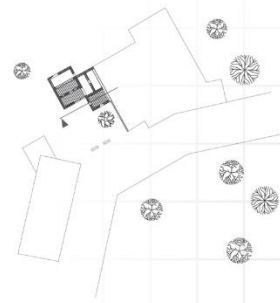
**Υπόμνημα**

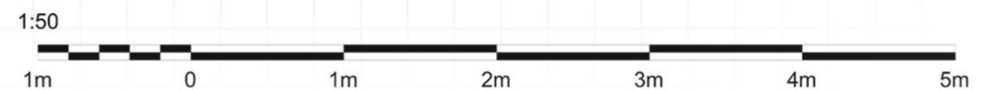
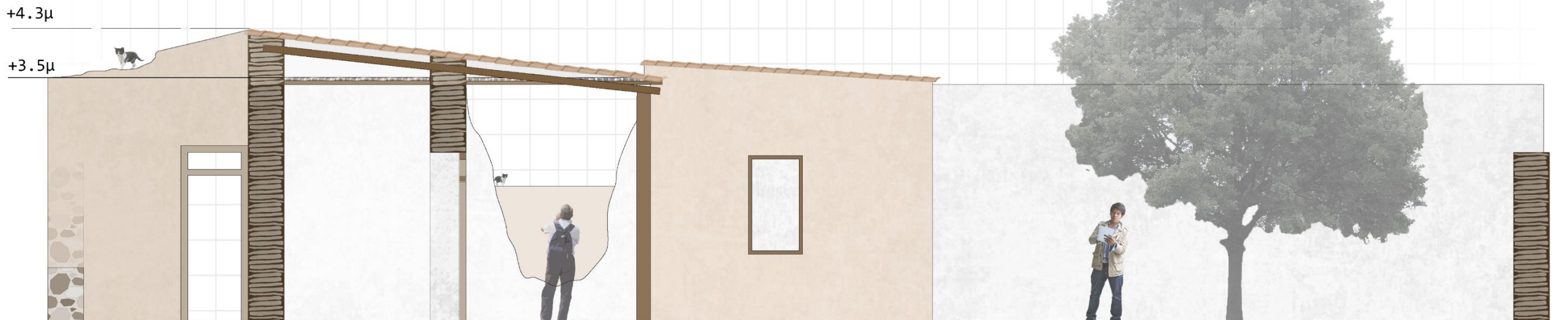
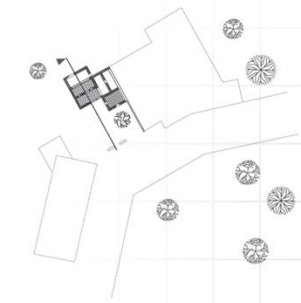
- 1. Αποθήκη
- 2. Ηλιακός
- 3,4. Δίχωρο
- 5. Εξωτερική αυλή



**Υπόμνημα**

1. Αποθήκη
2. Ηλιακός
- 3,4. Δίχωρο
5. Εξωτερική αυλή















### Υπόμνημα

1. Υπαίθριος εργαστηριακός χώρος
2. Αίθουσα προβολών
3. Γραφείο
4. Ηλιακός / εκθεσιακός χώρος
5. Εργαστηριακός χώρος
6. Παρασκευαστήριο
7. Αποθήκη
8. Τουαλέτες
9. Τουαλέτα αναπήρων
10. Εξωτερικός χώρος χαλάρωσης



